

GTR – Programm: „Blutalkohol“

Mit diesem praktischen GTR – Programm, das Sie für unterwegs mitnehmen können, wird die Berechnung des Alkoholanteil des Blutes sehr einfach gemacht. Falls Sie also z.B. nach einer Feier einmal wissen wollen, ob Sie im gegenwärtigen Zustand noch Auto fahren können, steht Ihnen das Programm zur Verfügung! Ebenfalls können Sie erfahren, wie lange es nach der Einnahme dauern wird, bis Sie wieder nüchtern sind (ungefähre Angabe!).

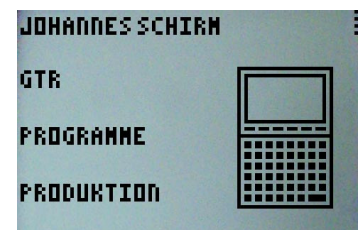
Dokumentation dieses Programmes:


Es wird keine Haftung und keine Gewähr für die Werte übernommen, die das Programm liefert. Trotzdem kann es sehr hilfreich sein, etwas genauer über den aktuellen Zustand Bescheid zu wissen. Und es empfiehlt sich, darauf zu achten, wie viel man getrunken hat, weil man sonst ohne richtige Werte keine Berechnung durchführen kann.

1. Den Blutalkohol – Gehalt, die Zeit, die zur Nüchternheit benötigt wird, und die Erlaubnis, Auto zu fahren errechnen:


Starten Sie zuerst mein Programm namens „ALKOHOL“.

Sie sehen wie immer den Willkommensbildschirm, der bei allen meinen Programmen am Anfang angezeigt wird.



Sobald Sie  gedrückt haben, erscheint das Auswahl – Menü, in welchem Sie die Funktionen des Programmes sehen.

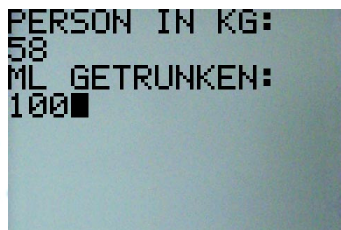


Drücken Sie einfach , um den Assistenten, der Sie durch die Berechnung führt, zu starten.

Zuerst sollen Sie Ihr Körpergewicht in Kilogramm eingeben, also die Masse Ihres Körpers ohne Kleidung und Sonstiges. Wenn Sie alles eingegeben haben,



drücken Sie wieder

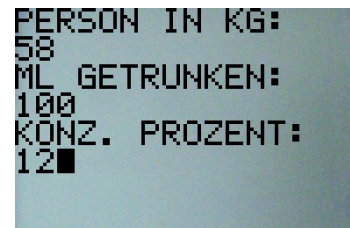


Als nächstes benötigt das Programm die Menge des Getränkes, das Sie zu sich genommen haben, in Millilitern.

Wie immer geht es weiter mit



Der letzte numerische Wert, der in die Berechnung einfließt, ist die Konzentration in Prozent des reinen Alkohols in Ihrem Getränk.



Mit



geht's zur letzten Frage:



Wählen Sie mit den



und



—

Tasten Ihr Geschlecht aus. Dieser Wert wird benötigt, da Frauen den Alkohol empfindlicher aufnehmen als Männer,

weshalb sich hier zwei verschiedene Formeln ergeben.

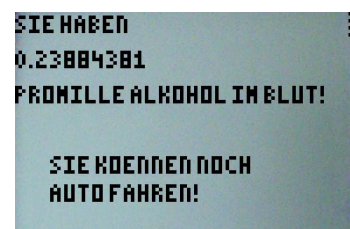
Sobald Sie die Werte alle vollständig und richtig eingegeben

haben, können Sie



drücken und die Berechnung läuft.

Nun können Sie das Ergebnis in verschiedenen Kategorien sehen. Zuerst wird angezeigt, wie viel Promille Alkohol Sie maximal im Blut haben können.



Darunter sehen Sie, ob Sie noch Auto

fahren dürfen, oder nicht. (Diesen Rat sollten Sie befolgen...!)

```
UND SIE BRAUCHEN  
3.5922921  
STUNDEN, UM WIEDER AUF  
0 PROMILLE ZUKOMMEN!  
(NACH DER EINNAHME!)
```

Durch das Drücken von



kommen

Sie zur zweiten Ergebnis – Seite, auf der Sie sehen, wie lange es nach der Einnahme dauert, bis der Körper den Alkohol wieder abgebaut hat. Dabei handelt es sich um einen Richtwert. Jedoch kann man sich dabei circa an den Wert halten und schätzen, wann man wieder nüchtern ist. Außerdem beinhaltet die Zeit die vorgegeben zwei Stunden, die man braucht, um den Alkohol durch den Magen komplett ins Blut aufzunehmen.

2. Informationen über das Programm:

Unter dieser Option können Sie wie immer Informationen über das Programm, wie z.B. Version oder Lizenz ansehen. Die aktuelle Version des Programmes „ALKOHOL“ ist 1.2.

```
BLUTALKOHOL  
1:BERECHNEN  
2:ABOUT...  
3:BEENDEN
```

3. Das Beenden des Programmes:

```
BLUTALKOHOL  
1:BERECHNEN  
2:ABOUT...  
3:BEENDEN
```

Wenn Sie das Programm beenden möchten, bitte ich Sie, diese Option auszuwählen, da der GTR sonst bei abruptem Beenden keine Zeit mehr hat „aufzuräumen“, also noch ein paar Einstellungen auf den Normalwert zu setzen.

4. Versionsgeschichte des Programmes:

→ Die aktuellste Version 1.2 ist seit 21.07.2012 verfügbar.

a) Es wurde ein Richtwert für die benötigte Zeit des Alkoholabbaus in die Berechnung miteinbezogen.

b) Das Promille – Symbol in „About...“ wurde verbessert.

→ Die Version 1.1 zeigte an, ob man noch Auto fahren kann.

→ Die Urversion 1.0 konnte den Alkoholgehalt im Blut in Promille errechnen.

5. Rechtliche Hinweise:

Das komplette Programm mit allen Ideen, Grafiken, Programmabläufen und sonstigem geistigen Material ist geschützt und darf nicht kopiert, verändert oder veröffentlicht werden (außer von Johannes Schirm). Johannes Schirm haftet für keinerlei Schäden, die durch die Überschreibung und Löschung von Variablen oder falsche Verarbeitung des Programmes entstehen. Es ist erlaubt, das Programm über das GTR – Kabel an andere GTRs zu versenden, jedoch nur in unveränderter Weise, d.h. als Originalversion. Es ist ausdrücklich **nicht** erlaubt, diese Anleitung oder eines meiner GTR – Programme im Internet ohne die Genehmigung von Johannes Schirm zu veröffentlichen.

Bei Fragen, Kritik, Lob und Anregungen bitte ich um eine Nachricht („Kontakt“) über meine Website.

www.johannes-schirm.de

Vielen Dank für Ihr Interesse an meinen GTR – Programmen!

(Sehen Sie auch die anderen interessanten Sachen auf meiner Seite an und hinterlassen Sie einen Gästebucheintrag!)